



TIDE 24M

Voll auf Kurs: die TIDE-Familie aus Emden

Die energieeffiziente Motoryacht



Leinen los und abschalten. Die Tide 24M aus Emden



TIDE 24M



ENTSPANNT AUF KLEINER FAHRT



Leinen los und den Alltag einfach mal hinter sich lassen. Für ein paar Stunden oder ein Wochenende.

Wir von MFH aus Emden glauben: Dafür braucht es keine große Yacht. Im Gegenteil. Je mehr sich die Einfachheit auf das Wesentliche konzentriert, umso größer wird der Raum für Ihre Erholung.

Die Tide 24M läßt sich aufgrund ihrer Größe und ihrer einfachen Manövrierbarkeit bestens einhand bedienen. So können Sie spontan die Ruhe alleine auf dem Wasser genießen. Oder Sie laden Freunde ein, Platz gibt es auf der Tide 24M genug. Zum Beispiel, um in geselliger Runde um den verschiebbaren Tisch zu sitzen. Um sich zu sonnen oder im Schatten ein Buch zu lesen. Und das Baden ist besonders erfrischend von der abklappbaren großen Plattform aus.



Die blickdicht verschließbare Schlupfkabine bietet neben einer 2 m langen Koje und jeder Menge wasserdichtem Stauraum auch eine Toilette, die man wirklich benutzen kann.

Was sich die Crew von MFH aus Emden in Zusammenarbeit mit dem Yachtkonstruktionsbüro v. Ahlen sonst noch an Besonderheiten ausgedacht hat, um Ihnen die kleinen Fluchten aus dem Alltag so angenehm wie möglich zu machen, sehen sie in diesem Prospekt. Dieser zeigt eine Designstudie, die wir gerne mit Ihnen weiter verfeinern möchten. Teilen Sie uns Ihre Wünsche mit!





FAHRCOCKPIT

Der zentrale Fahrstand bietet eine gute Übersicht. Unter den seitlichen Sitzbänken sind die Fahrbatterien und die Ladetechnik angeordnet.



PANTRY

Die beiden Pantry-Blöcke können optional mit verschiedenen Modulen (wie Spüle, Induktionsplatte, Kühlbox oder Grill) bestückt werden.



MITTELCOCKPIT

In der Sitzgruppe finden bis zu sechs Personen Platz am verschiebbaren Tisch. Eine Sprayhood (Option) schützt vor Spritzwasser und Sonne.

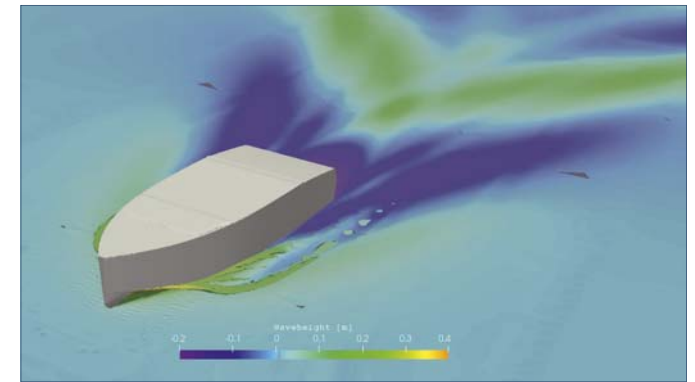


DER PFH-RUMPF

Als modernes Boot bedient sich die Tide 24M keiner maritimen Folklore. Folgerichtig hat sich MFH statt eines traditionellen V-Rumpfes für einen PFH-Rumpf (Parametric Fast Hull) entschieden. Im Ergebnis reicht bereits eine moderate Antriebsleistung aus, um Fahrleistungen im Gleitbereich zu ermöglichen. Ideal besonders für die fast lautlosen und lokal emissionsfreien Elektroantriebe, mit denen die Tide 24M ausgerüstet ist.



Aber auch ein klassischer Dieselmotor kommt in Frage. Der kann für gleichwertige Fahrleistungen eine Nummer kleiner sein als üblich, was ihn sparsamer und ökologischer macht.



Der Strömungswiderstand ist bis zu 30% reduziert. Dieses Konzept ist von Fachleuten in Rechensimulationen, im Strömungskanal der HSVA in Hamburg und mit Freifahrtmodellen weiterentwickelt worden. Zahlreiche Boote wurden bereits mit diesem urheberrechtlich geschützten Prinzip gebaut – einige davon von MFH.



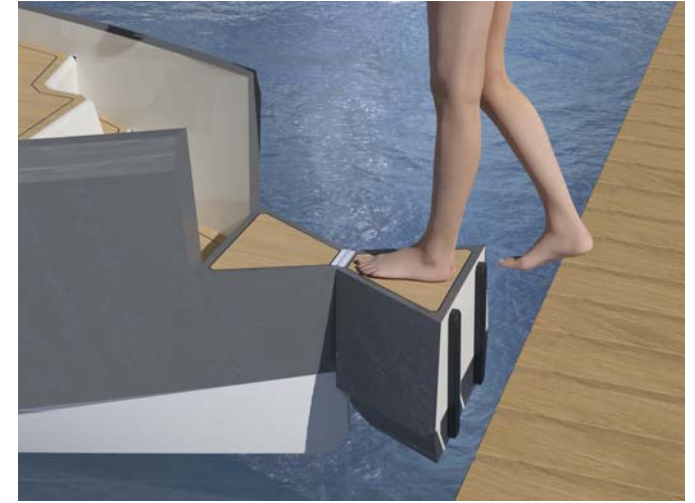
BOWRIDER

Im Bugbereich gibt es einen Sitzplatz mit freier Aussicht.



VERTIEFTES VORDECK

Das Vordeck ist vertieft, dadurch steht man dort – auch zum Anlegen – sicher.



BOARDING

Die Bugklappe (Option) schwenkt nach unten und bietet eine Trittstufe für leichtes An-Bord-Gehen über den Bug.



WALKAROUND

Das versenkte Gangboard bietet einen sicheren Zugang zum Vordeck.



KABINE

Im Vorschiff ist Platz für eine Kojе und viel trockenen Stauraum.



TOILETTE

In der Kabine befindet sich eine sichtgeschützte Toilette.

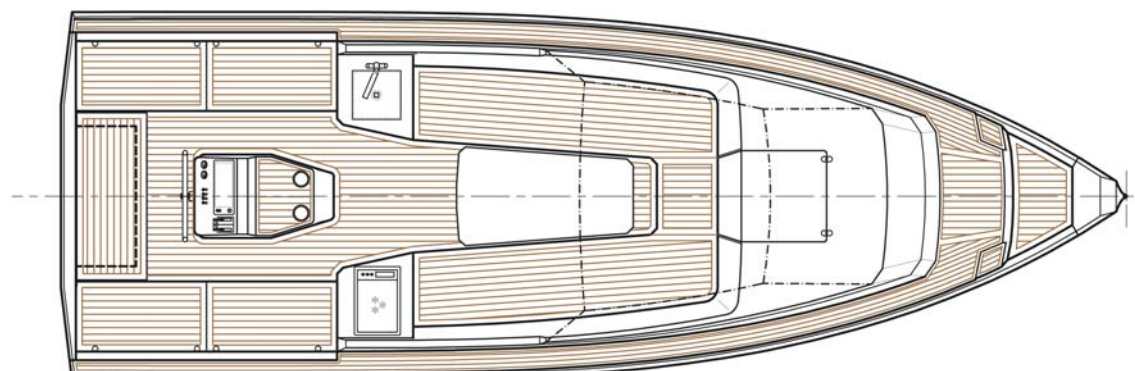
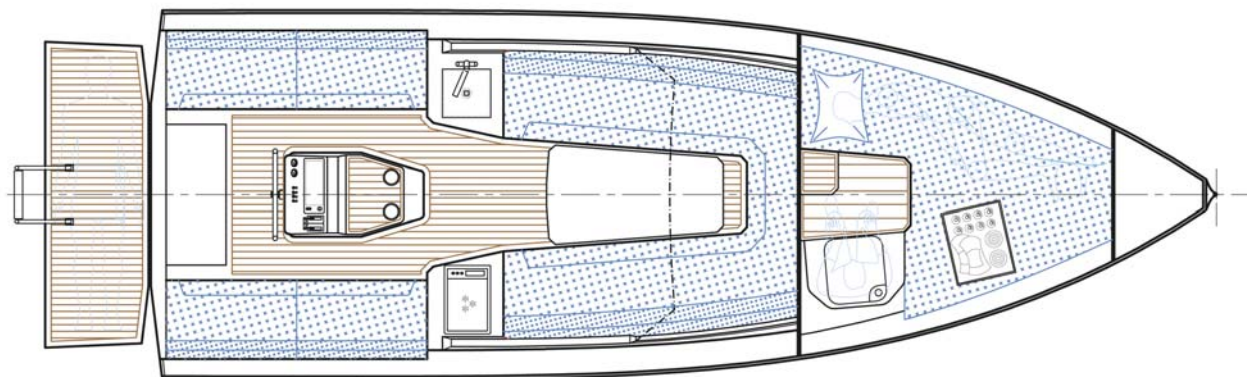
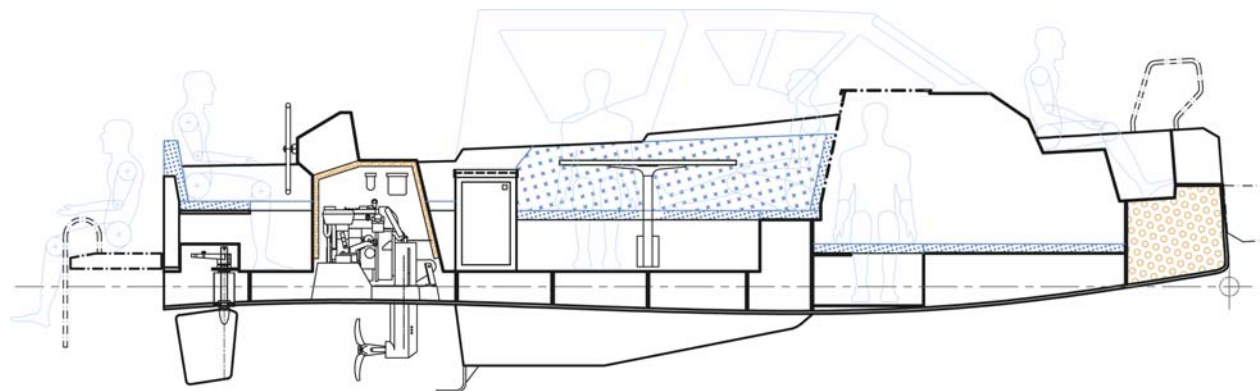
DIE FAKTEN ZUR TIDE 24 M

Rumpflänge 7,00 m
Rumpfbreite 2,50 m
Rumpftiefgang 0,18 m
Tiefgang 0,65 m

Motorisierung
Elektro 2x 3,0 KW
2x 6,0 KW
Diesel 9,0 KW
bis 20 KW
CE-Entwurfskategorie C

**MFH Maritime Faserverbundtechnik
Haring GmbH & CO. KG**
Zum Zungenkai 4a
26725 Emden

Telefon: 0 49 21 / 93 69 300
Telefax: 0 49 21 / 93 69 301
E-Mail: mfh-emden@t-online.de
Web: www.mfh-emden.de



Designstudie – Alle Angaben vorläufig

TIDE 24M